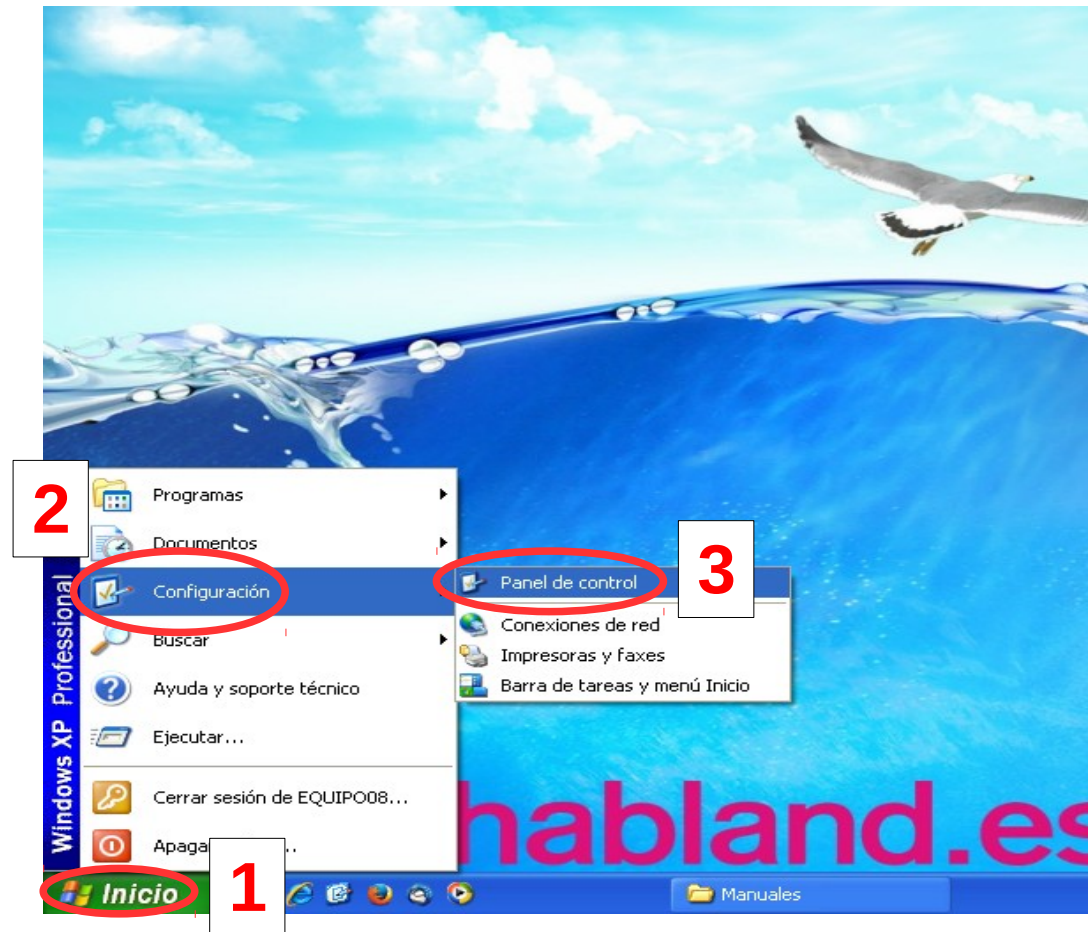
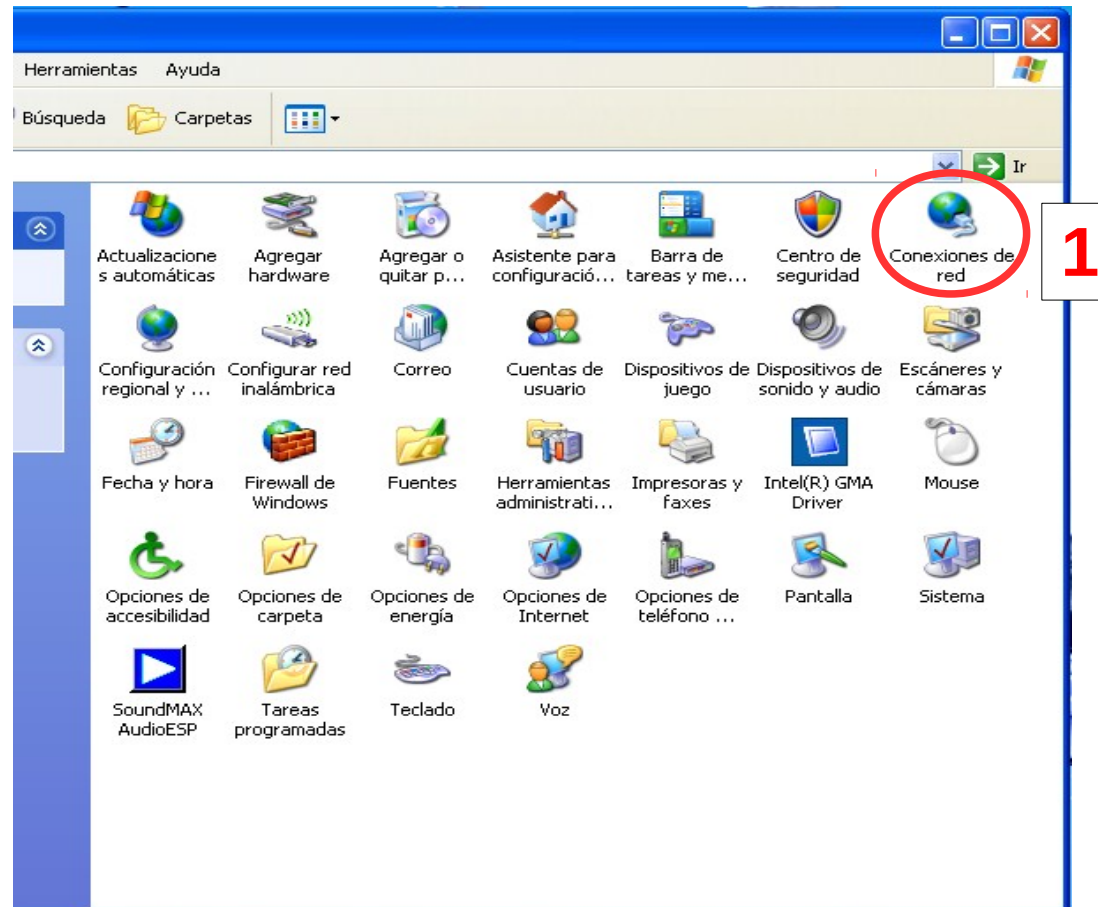


# **Configurar DHCP automático en Windows XP**

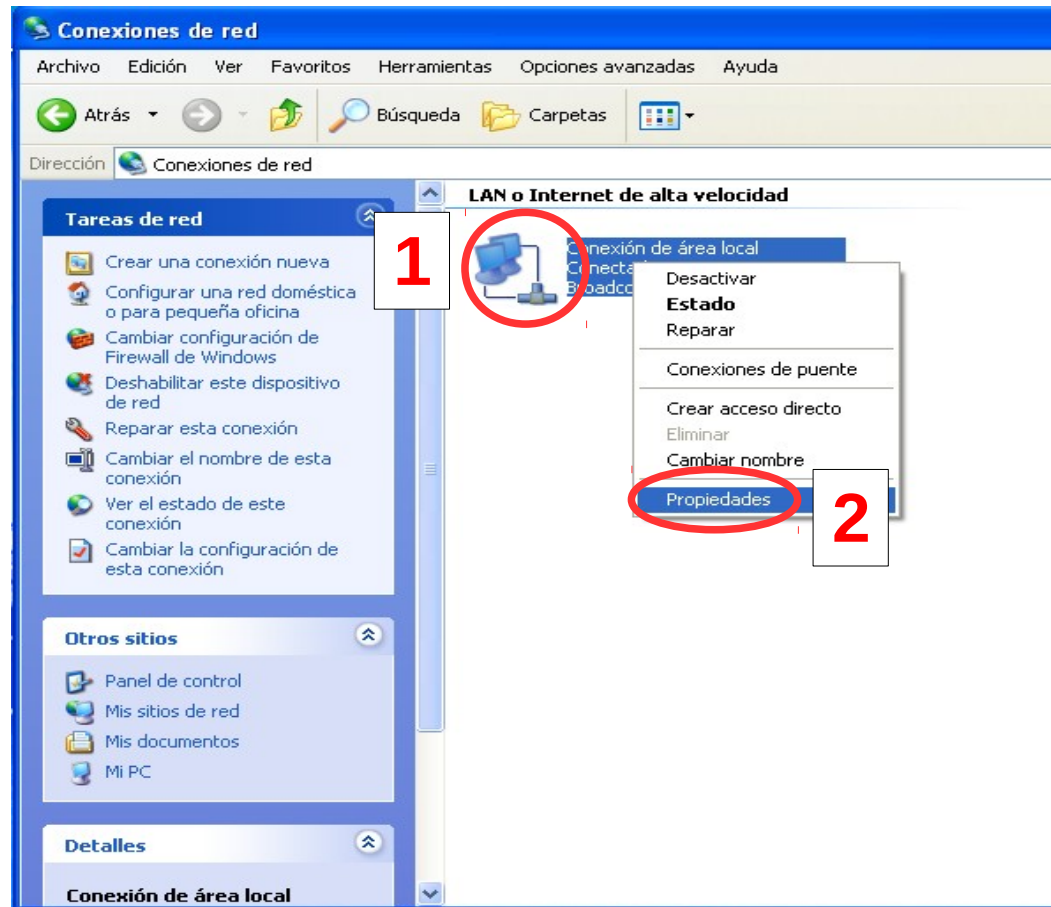
A) Ir a **“Panel de control”** desde el **“Botón de Inicio”**.



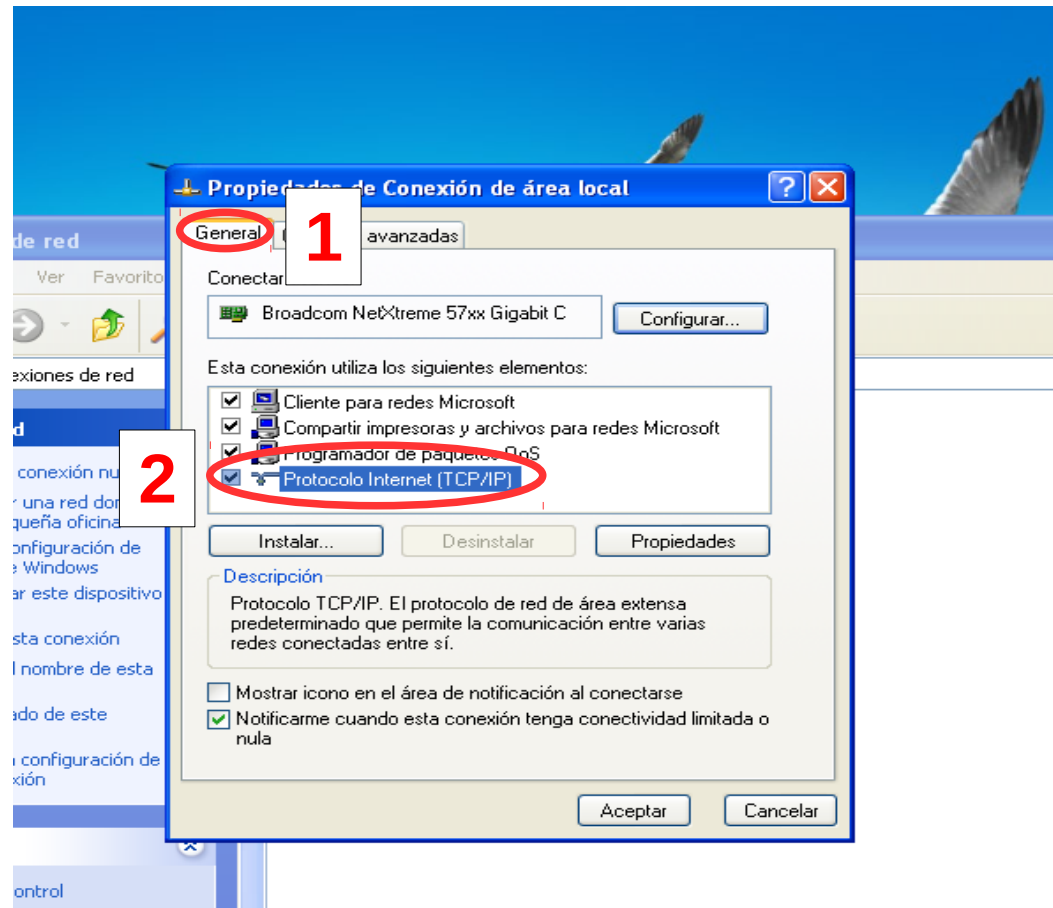
B) Ir a **“Conexiones de red”** y haga **doble click** sobre el icono.



C) Ir a **“Conexiones de red”** y pulsando el botón derecho del ratón nos metemos en el menú contextual y luego pulsamos con el botón izquierdo sobre la opción **“Propiedades”**.



C) Se abre el formulario de “**Propiedades de conexión de área local**” nos vamos a la pestaña “**General**” y luego hacemos **doble click** sobre “**Protocolo de Internet (TCP/IP)**”.



C) Se abre el formulario de **“Propiedades de Protocolo (TCP/IP)”** y elegimos la opción **“Obtener una dirección IP automáticamente”** y la opción de **“Obtener una dirección IP Automáticamente”**. Pulse **“Aceptar”**.

